

Общество с ограниченной ответственностью
«КАДАСТР ДЕВЕЛОПМЕНТ»

396310, Воронежская область, Новоусманский район,
село Новая Усмань, улица Юбилейная, ба, офис 10

Свидетельство о членстве в Саморегулируемой организации кадастровых инженеров
№ НП002974 от 19.11.2021 г.

ИНН 3663157964 КПП 366301001 ОГРН 1213600032557



Утвержден
постановлением администрации
Новоусманского муниципального
района Воронежской области
от _____ г. № _____

ПРОЕКТ МЕЖЕВАНИЯ ТЕРРИТОРИИ

ограниченной ул. Ленина, ул. Алексеевского, ул. Свободы в селе Новая Усмань
Новоусманского муниципального района Воронежской области

ОСНОВНАЯ ЧАСТЬ ПРОЕКТА МЕЖЕВАНИЯ ТЕРРИТОРИИ

Текстовая часть
Чертежи межевания территории

22/ПМТ-25-ОЧ

ТОМ I

Новая Усмань
2025

Общество с ограниченной ответственностью
«КАДАСТР ДЕВЕЛОПМЕНТ»

396310, Воронежская область, Новоусманский район,
село Новая Усмань, улица Юбилейная, 6а, офис 10

Свидетельство о членстве в Саморегулируемой организации кадастровых инженеров
№ НП002974 от 19.11.2021 г.

ИНН 3663157964 КПП 366301001 ОГРН 1213600032557



Заказчик – Броян Самвел Вазирович

ПРОЕКТ МЕЖЕВАНИЯ ТЕРРИТОРИИ

ограниченной ул. Ленина, ул. Алексеевского, ул. Свободы в селе Новая Усмань
Новоусманского муниципального района Воронежской области

ОСНОВНАЯ ЧАСТЬ ПРОЕКТА МЕЖЕВАНИЯ ТЕРРИТОРИИ

**Текстовая часть
Чертежи межевания территории**

22/ПМТ-25-ОЧ

ТОМ I

Директор

Лавров А.С.

**Новая Усмань
2025**

	для ведения Единого государственного реестра недвижимости на территории Воронежской области	
8	Сведения о границах территории, в отношении которой предполагается установление сервитутов, с координатным описанием характерных точек в системе координат, используемой для ведения Единого государственного реестра недвижимости на территории Воронежской области	19

Графическая часть

Лист	Наименование
1	Чертеж межевания территории, ограниченной ул. Ленина, ул. Алексеевского, ул. Свободы в селе Новая Усмань Новоусманского муниципального района Воронежской области, М 1:3000

						22/ПМТ-25-ОЧ	Лист
Изм.	Кодуч.	Лист	№ док.	Подпись	Дата		5

ОБЩИЕ ПОЛОЖЕНИЯ

Проект межевания территории, ограниченной ул. Ленина, ул. Алексеевского, ул. Свободы в селе Новая Усмань Новоусманского муниципального района Воронежской области, подготовлен в целях образования земельного участка путем перераспределения земельного участка с кадастровым номером 36:16:0102017:209, расположенного по адресу: Воронежская область, Новоусманский район, село Новая Усмань, Улица Ленина, 123в, и земель, государственная или муниципальная собственность на которые не разграничена (далее – проект межевания территории, рассматриваемая территория), разработан на основании:

- задания на подготовку проекта межевания территории,
- постановления администрации Новоусманского муниципального района Воронежской области от **01.07.2025 г. № 979** «О подготовке проекта межевания территории, ограниченной ул. Ленина, ул. Алексеевского, ул. Свободы в селе Новая Усмань Новоусманского района Воронежской области, в целях образования земельного участка путем перераспределения земельного участка с кадастровым номером 36:16:0102017:209, расположенного по адресу: Воронежская область, Новоусманский район, с. Новая Усмань, ул. Ленина, 123в, и земель, государственная собственность на которые не разграничена»,

- Генерального плана Усманского 1-го сельского поселения Новоусманского муниципального района Воронежской области, утвержденного решением Совета народных депутатов Новоусманского муниципального района Воронежской области от 12.07.2023 г. № 340 «**Об утверждении генерального плана Усманского 1-го сельского поселения Новоусманского муниципального района Воронежской области**» (в редакции решений от 19.06.2024 №89; от **06.09.2024 №110** – действующая редакция) (далее – Генеральный план),

- Правил землепользования и застройки Усманского 1-го сельского поселения Новоусманского муниципального района Воронежской области, утвержденных приказом департамента архитектуры и градостроительства Воронежской области от **30.07.2021 № 45-01-04/882** «Об утверждении Правил землепользования и застройки Усманского 1-го сельского поселения Новоусманского муниципального района Воронежской области» (в редакции приказов департамента архитектуры и градостроительства Воронежской области от 22.12.2022 № 45-01-04/1277, от 05.05.2023 № 45-01-04/335, от 30.06.2023 № 45-01-04/584, приказов министерства архитектуры и градостроительства Воронежской

						22/ПМТ-25-ОЧ	Лист
Изм.	Кодуч.	Лист	№ док.	Подпись	Дата		6

области от 27.10.2023 № 45-01-04/1066, от **20.03.2025 № 45-01-04/134 – действующая редакция**) (далее – Правила землепользования и застройки),

- в соответствии с требованиями Градостроительного кодекса Российской Федерации (далее – ГрК РФ),

- Земельного кодекса Российской Федерации (далее – ЗК РФ),

- иных нормативно-правовых актов Российской Федерации, Воронежской области, Новоусманского муниципального района.

В соответствии с ч. 2 ст. 43 Градостроительного кодекса Российской Федерации подготовка проекта межевания территории осуществляется:

1) для определения местоположения границ образуемых и изменяемых земельных участков;

2) для установления, изменения, отмены красных линий для застроенных территорий, в границах которых не планируется размещение новых объектов капитального строительства, а также для установления, изменения, отмены красных линий в связи с образованием и (или) изменением земельного участка, расположенного в границах территории, применительно к которой не предусматривается осуществление деятельности по комплексному и устойчивому развитию территории, при условии, что такие установление, изменение, отмена влекут за собой исключительно изменение границ территории общего пользования.

Согласно ч. 4 ст. 41 Градостроительного кодекса Российской Федерации видами документации по планировке территории являются проект планировки территории и проект межевания территории.

Подготовка проекта межевания территории осуществляется применительно к территории, расположенной в границах одного или нескольких смежных элементов планировочной структуры, границах определенной правилами землепользования и застройки территориальной зоны и (или) границах установленной схемой территориального планирования муниципального района, генеральным планом поселения, городского округа, функциональной зоны.

Подготовка проекта межевания территории осуществляется в соответствии с градостроительными регламентами и нормами отвода земельных участков для конкретных видов деятельности, установленными в соответствии с федеральными законами, техническими регламентами.

						22/ПМТ-25-ОЧ	Лист
Изм.	Кодуч.	Лист	№ док.	Подпись	Дата		7

Работы выполнены в системе координат МСК-36, зона 36.1, установленной для ведения Единого государственного реестра недвижимости на территории Воронежской области.

В соответствии с заданием на подготовку проекта межевания территории, ограниченной ул. Ленина, ул. Алексеевского, ул. Свободы в селе Новая Усмань Новоусманского муниципального района Воронежской области, проект межевания территории подготовлен в целях образования земельного участка путем перераспределения земельного участка с кадастровым номером 36:16:0102017:209, расположенного по адресу: Воронежская область, Новоусманский район, село Новая Усмань, Улица Ленина, 123в, и земель, государственная или муниципальная собственность на которые не разграничена.

Территория проектирования ограничена ул. Ленина, ул. Алексеевского, ул. Свободы в селе Новая Усмань Новоусманского муниципального района Воронежской области, расположена в территориальной зоне Ж1/1 – зона застройки индивидуальными жилыми домами села Новая Усмань, ОД/1 – общественно – деловая зона села Новая Усмань (реестровый номер 36:16-7.553) и ИТ1/1 - зона улиц, дорог, инженерной и транспортной инфраструктуры села Новая Усмань (реестровый номер 36:16-7.552), в кадастровом квартале 36:16:0102017.

Площадь территории проектирования составляет 12,3 га (123 042 кв. м).

						22/ПМТ-25-ОЧ	Лист
Изм.	Кодуч.	Лист	№ док.	Подпись	Дата		8

**1 ПЕРЕЧЕНЬ И СВЕДЕНИЯ О ПЛОЩАДИ ОБРАЗУЕМЫХ ЗЕМЕЛЬНЫХ
УЧАСТКОВ, А ТАКЖЕ ВОЗМОЖНЫЕ СПОСОБЫ ИХ ОБРАЗОВАНИЯ, С
УКАЗАНИЕМ ПЕРЕЧНЯ КООРДИНАТ ХАРАКТЕРНЫХ ТОЧЕК ЭТИХ
УЧАСТКОВ В СИСТЕМЕ КООРДИНАТ, ИСПОЛЬЗУЕМОЙ ДЛЯ
ВЕДЕНИЯ ЕДИНОГО ГОСУДАРСТВЕННОГО РЕЕСТРА
НЕДВИЖИМОСТИ НА ТЕРРИТОРИИ ВОРОНЕЖСКОЙ ОБЛАСТИ**

Проектом межевания территории, ограниченной ул. Ленина, ул. Алексеевского, ул. Свободы в селе Новая Усмань Новоусманского муниципального района Воронежской области, предусмотрено образование одного земельного участка путем перераспределения земельного участка, находящегося в частной собственности, и земель, государственная или муниципальная собственность на которые не разграничена.

Исходный земельный участок с кадастровым номером 36:16:0102017:209 принадлежит Брояну Самвелу Вазировичу, вид, номер, дата государственной регистрации права: собственность № 36-36/017-36/017/023/2016-193/1 от 02.03.2016 г. что подтверждается Выпиской из Единого государственного реестра недвижимости об основных характеристиках и зарегистрированных правах на объект недвижимости, выданной Филиалом федерального государственного бюджетного учреждения "Федеральная кадастровая палата Федеральной службы государственной регистрации, кадастра и картографии" по Воронежской области 09.06.2025 г.

Исходный земельный участок и предлагаемые к перераспределению земли, государственная или муниципальная собственность на которые не разграничена, расположены в территориальной зоне Ж1/1 – зона застройки индивидуальными жилыми домами села Новая Усмань.

Территория проектирования ограничена ул. Ленина, ул. Алексеевского, ул. Свободы в селе Новая Усмань Новоусманского муниципального района Воронежской области, расположена в территориальной зоне Ж1/1 – зона застройки индивидуальными жилыми домами села Новая Усмань, ОД/1 – общественно – деловая зона села Новая Усмань (реестровый номер 36:16-7.553) и ИТ1/1 - зона улиц, дорог, инженерной и транспортной инфраструктуры села Новая Усмань (реестровый номер 36:16-7.552), в кадастровом квартале 36:16:0102017. Площадь территории проектирования составляет 12,3 га (123 042 кв. м).

						22/ПМТ-25-ОЧ	Лист
Изм.	Кодуч.	Лист	№ док.	Подпись	Дата		9

Координирование объектов землепользования выполнено в системе координат МСК-36, зона 36.1 на основе предоставленного топографо-геодезического материала.

Проектом межевания территории предполагается образовать 1 (один) земельный участок путем перераспределения земельного участка с кадастровым номером 36:16:0102017:209, расположенного по адресу: Воронежская область, Новоусманский район, село Новая Усмань, Улица Ленина, 123в, и земель, государственная или муниципальная собственность на которые не разграничена.

Площадь исходного земельного участка – **200 кв. м;**

Площадь части, перераспределяемой из исходного земельного участка :209/п1, составляет **200 кв. м;**

Площадь части, перераспределяемой из земель, государственная или муниципальная собственность на которые не разграничена :Т/п1, составляет **40 кв. м.**

Земельный участок :ЗУ1 образуется из части :209/п1 и :Т/п1.

:ЗУ1 = :209/п1+ :Т/п1 =200 кв. м+40 кв. м =240 кв. м.

Границы образуемого земельного участка отображены в прилагаемой графической части.

Перечень образуемых земельных участков и сведения об их площади, в том числе способы образования, представлены в таблице 1.

Таблица 1 - Перечень образуемых земельных участков и сведения об их площади, в том числе возможные способы образования

№ п/п	Кадастровый номер исходного ЗУ	Условный номер образуемого ЗУ	Площадь образуемого ЗУ, кв. м	Способ образования ЗУ
1	36:16:0102017:209	:ЗУ1	240	Образование путем перераспределения земельного участка, сведения о котором содержатся в ЕГРН, и земель, государственная или муниципальная собственность на которые не разграничена

Координатное описание характерных точек границы образуемого земельного участка представлено в таблице 2.

Таблица 2 – Координатное описание характерных точек границы образуемого земельного участка

№ п/п	Имя точки	X, м	Y, м	S, м
:ЗУ1				
1	н1	508 343,80	1 313 269,00	4,44
2	2	508 347,12	1 313 271,95	22,01
3	3	508 363,99	1 313 286,08	9,18
4	4	508 358,04	1 313 293,07	22,00
5	5	508 341,29	1 313 278,81	3,69
6	6	508 338,47	1 313 276,43	0,76
7	н7	508 337,89	1 313 275,94	9,12
1	н1	508 343,80	1 313 269,00	

Формирование земельных участков выполнено с учетом существующей градостроительной ситуации, границ земельных участков, предоставленных под различные виды деятельности, фактического использования территории.

**2 ПЕРЕЧЕНЬ И СВЕДЕНИЯ О ПЛОЩАДИ ОБРАЗУЕМЫХ ЗЕМЕЛЬНЫХ
УЧАСТКОВ, КОТОРЫЕ БУДУТ ОТНЕСЕНЫ К ТЕРРИТОРИЯМ ОБЩЕГО
ПОЛЬЗОВАНИЯ ИЛИ ИМУЩЕСТВУ ОБЩЕГО ПОЛЬЗОВАНИЯ, В ТОМ
ЧИСЛЕ В ОТНОШЕНИИ КОТОРЫХ ПРЕДПОЛАГАЕТСЯ
РЕЗЕРВИРОВАНИЕ И (ИЛИ) ИЗЪЯТИЕ ДЛЯ ГОСУДАРСТВЕННЫХ ИЛИ
МУНИЦИПАЛЬНЫХ НУЖД**

Проектом межевания территории, ограниченной ул. Ленина, ул. Алексеевского, ул. Свободы в селе Новая Усмань Новоусманского муниципального района Воронежской области, не предполагается образование земельных участков, которые будут отнесены к территориям общего пользования или имуществу общего пользования, в том числе в отношении которых предполагается резервирование и (или) изъятие для государственных или муниципальных нужд.

						22/ПМТ-25-ОЧ	Лист
Изм.	Кодуч.	Лист	№ док.	Подпись	Дата		12

3 ВИД РАЗРЕШЕННОГО ИСПОЛЬЗОВАНИЯ ОБРАЗУЕМЫХ ЗЕМЕЛЬНЫХ УЧАСТКОВ В СООТВЕТСТВИИ С ПРОЕКТОМ МЕЖЕВАНИЯ ТЕРРИТОРИИ

Проектом межевания территории, ограниченной ул. Ленина, ул. Алексеевского, ул. Свободы в селе Новая Усмань Новоусманского муниципального района Воронежской области, подготовленным в целях образования земельного участка путем перераспределения земельного участка с кадастровым номером 36:16:0102017:209, расположенного по адресу: Воронежская область, Новоусманский район, село Новая Усмань, Улица Ленина, 123в, и земель, государственная или муниципальная собственность на которые не разграничена, предлагается образовать один земельный участок :ЗУ1.

Исходный земельный участок с кадастровым номером 36:16:0102017:209, расположенный по адресу: Воронежская область, Новоусманский район, село Новая Усмань, Улица Ленина, 123в, относится к категории земель – земли населенных пунктов и имеет вид разрешенного использования - **для строительства магазина.**

Образуемый земельный участок :ЗУ1 относится к категории земель – земли населенных пунктов, проектируемый вид разрешенного использования образуемого земельного участка :ЗУ1 – **магазины (код 4.4).**

Ведомость координат поворотных точек границы образуемого земельного участка :ЗУ1, в том числе вид разрешенного использования, представлена в таблице 3.

Таблица 3 – Ведомость координат поворотных точек границы земельного участка, в том числе вид разрешенного использования

№ п/п	Имя точки	X, м	Y, м	Площадь, кв. м	Категория земель	Вид разрешенного использования
:ЗУ1						
1	н1	508 343,80	1 313 269,00	240	Земли населенных пунктов	Магазины (код 4.4)
2	2	508 347,12	1 313 271,95			
3	3	508 363,99	1 313 286,08			
4	4	508 358,04	1 313 293,07			
5	5	508 341,29	1 313 278,81			
6	6	508 338,47	1 313 276,43			
7	н7	508 337,89	1 313 275,94			
1	н1	508 343,80	1 313 269,00			

						22/ПМТ-25-ОЧ	Лист
Изм.	Кодуч.	Лист	№ док.	Подпись	Дата		13

4 ЦЕЛЕВОЕ НАЗНАЧЕНИЕ ЛЕСОВ, ВИД (ВИДЫ) РАЗРЕШЕННОГО ИСПОЛЬЗОВАНИЯ ЛЕСНОГО УЧАСТКА, КОЛИЧЕСТВЕННЫЕ И КАЧЕСТВЕННЫЕ ХАРАКТЕРИСТИКИ ЛЕСНОГО УЧАСТКА, СВЕДЕНИЯ О НАХОЖДЕНИИ ЛЕСНОГО УЧАСТКА В ГРАНИЦАХ ОСОБО ЗАЩИТНЫХ УЧАСТКОВ ЛЕСОВ (В СЛУЧАЕ, ЕСЛИ ПОДГОТОВКА ПРОЕКТА МЕЖЕВАНИЯ ТЕРРИТОРИИ ОСУЩЕСТВЛЯЕТСЯ В ЦЕЛЯХ ОПРЕДЕЛЕНИЯ МЕСТОПОЛОЖЕНИЯ ГРАНИЦ ОБРАЗУЕМЫХ И (ИЛИ) ИЗМЕНЯЕМЫХ ЛЕСНЫХ УЧАСТКОВ

В границы территории, в отношении которой подготовлен проект межевания территории, ограниченной ул. Ленина, ул. Алексеевского, ул. Свободы в селе Новая Усмань Новоусманского муниципального района Воронежской области, лесные участки не входят.

						22/ПМТ-25-ОЧ	Лист
Изм.	Кодуч.	Лист	№док.	Подпись	Дата		14

**5 СВЕДЕНИЯ О ГРАНИЦАХ ТЕРРИТОРИИ, В ОТНОШЕНИИ КОТОРОЙ
ПРЕДПОЛАГАЕТСЯ К УТВЕРЖДЕНИЮ ПРОЕКТ МЕЖЕВАНИЯ,
СОДЕРЖАЩИЕ ПЕРЕЧЕНЬ КООРДИНАТ ХАРАКТЕРНЫХ ТОЧЕК ЭТИХ
ГРАНИЦ В СИСТЕМЕ КООРДИНАТ, ИСПОЛЬЗУЕМОЙ ДЛЯ ВЕДЕНИЯ
ЕДИНОГО ГОСУДАРСТВЕННОГО РЕЕСТРА НЕДВИЖИМОСТИ НА
ТЕРРИТОРИИ ВОРОНЕЖСКОЙ ОБЛАСТИ**

Территория проектирования ограничена ул. Ленина, ул. Алексеевского, ул. Свободы в селе Новая Усмань Новоусманского муниципального района Воронежской области, расположена в территориальной зоне Ж1/1 – зона застройки индивидуальными жилыми домами села Новая Усмань, ОД/1 – общественно – деловая зона села Новая Усмань (реестровый номер 36:16-7.553) и ИТ1/1 - зона улиц, дорог, инженерной и транспортной инфраструктуры села Новая Усмань (реестровый номер 36:16-7.552), в кадастровом квартале 36:16:0102017. Площадь территории проектирования составляет 12,3 га (123 042 кв. м).

Перечень координат характерных точек границы территории, в отношении которой предполагается к утверждению проект межевания, приведен в таблице 4.

Таблица 4 - Перечень координат характерных точек границы территории проектирования

№ п/п	Имя точки	X, м	Y, м	S, м
Территория проектирования				
1	1	508 183,18	1 313 074,94	
2	2	508 202,72	1 313 108,67	38,98
3	3	508 235,58	1 313 151,78	54,21
4	4	508 271,23	1 313 186,30	49,62
5	5	508 315,76	1 313 225,81	59,53
6	6	508 334,58	1 313 241,18	24,30
7	7	508 377,04	1 313 278,34	56,42
8	8	508 429,63	1 313 310,95	61,88
9	9	508 453,82	1 313 321,87	26,54
10	10	508 487,12	1 313 327,93	33,85
11	11	508 533,99	1 313 334,68	47,35
12	12	508 557,42	1 313 338,05	23,67
				11,84
13	13	508 569,14	1 313 339,75	7,95

						22/ПМТ-25-ОЧ	Лист
							15
Изм.	Кодуч.	Лист	№ док.	Подпись	Дата		

14	14	508 576,97	1 313 341,13	29,04
15	15	508 555,41	1 313 360,58	89,26
16	16	508 480,23	1 313 408,69	63,28
17	17	508 427,41	1 313 443,53	56,47
18	18	508 378,58	1 313 471,90	146,27
19	19	508 248,77	1 313 539,31	10,14
20	20	508 242,25	1 313 531,55	20,17
21	21	508 232,93	1 313 513,66	23,24
22	22	508 222,24	1 313 493,03	31,14
23	23	508 206,74	1 313 466,02	22,51
24	24	508 194,02	1 313 447,45	20,15
25	25	508 183,02	1 313 430,57	20,89
26	26	508 168,64	1 313 415,42	24,39
27	27	508 153,20	1 313 396,54	41,27
28	28	508 124,11	1 313 367,26	19,92
29	29	508 110,07	1 313 353,13	19,46
30	30	508 096,71	1 313 338,98	20,56
31	31	508 084,02	1 313 322,80	22,96
32	32	508 069,61	1 313 304,93	26,30
33	33	508 052,81	1 313 284,70	21,58
34	34	508 039,77	1 313 267,51	21,12
35	35	508 024,71	1 313 252,70	28,56
36	36	508 004,18	1 313 232,84	15,21
37	37	507 994,58	1 313 221,04	19,09
38	38	507 979,54	1 313 209,29	26,07
39	39	507 963,08	1 313 189,07	31,38
40	40	507 946,56	1 313 162,39	17,74
41	41	507 957,55	1 313 148,46	36,39
42	42	507 987,44	1 313 127,70	53,23
43	43	508 038,30	1 313 111,98	51,36
44	44	508 089,02	1 313 103,87	31,62
45	45	508 119,88	1 313 096,96	67,02
1	1	508 183,18	1 313 074,94	

**6 КРАСНЫЕ ЛИНИИ, УТВЕРЖДЕННЫЕ В СОСТАВЕ ПРОЕКТА
ПЛАНИРОВКИ ТЕРРИТОРИИ, ИЛИ КРАСНЫЕ ЛИНИИ,
УТВЕРЖДАЕМЫЕ, ИЗМЕНЯЕМЫЕ ПРОЕКТОМ МЕЖЕВАНИЯ
ТЕРРИТОРИИ, С УКАЗАНИЕМ ПЕРЕЧНЯ КООРДИНАТ ХАРАКТЕРНЫХ
ТОЧЕК В СИСТЕМЕ КООРДИНАТ, ИСПОЛЬЗУЕМОЙ ДЛЯ ВЕДЕНИЯ
ЕДИНОГО ГОСУДАРСТВЕННОГО РЕЕСТРА НЕДВИЖИМОСТИ НА
ТЕРРИТОРИИ ВОРОНЕЖСКОЙ ОБЛАСТИ**

Проектом межевания территории, ограниченной ул. Ленина, ул. Алексеевского, ул. Свободы в селе Новая Усмань Новоусманского муниципального района Воронежской области, не предполагается утверждение красных линий.

						22/ПМТ-25-ОЧ	Лист
Изм.	Кодуч.	Лист	№ док.	Подпись	Дата		17

**7 ЛИНИИ ОТСТУПА УТВЕРЖДАЕМЫЕ, ИЗМЕНЯЕМЫЕ ПРОЕКТОМ
МЕЖЕВАНИЯ ТЕРРИТОРИИ, С КООРДИНАТНЫМ ОПИСАНИЕМ
ХАРАКТЕРНЫХ ТОЧЕК В СИСТЕМЕ КООРДИНАТ, ИСПОЛЬЗУЕМОЙ
ДЛЯ ВЕДЕНИЯ ЕДИНОГО ГОСУДАРСТВЕННОГО РЕЕСТРА
НЕДВИЖИМОСТИ НА ТЕРРИТОРИИ ВОРОНЕЖСКОЙ ОБЛАСТИ**

Проектом межевания территории, ограниченной ул. Ленина, ул. Алексеевского, ул. Свободы в селе Новая Усмань Новоусманского муниципального района Воронежской области, не предполагается утверждение, изменение линий отступа.

						22/ПМТ-25-ОЧ	Лист
Изм.	Кодуч.	Лист	№док.	Подпись	Дата		18

**8 СВЕДЕНИЯ О ГРАНИЦАХ ТЕРРИТОРИИ, В ОТНОШЕНИИ КОТОРОЙ
ПРЕДПОЛАГАЕТСЯ УСТАНОВЛЕНИЕ СЕРВИТУТОВ, С
КООРДИНАТНЫМ ОПИСАНИЕМ ХАРАКТЕРНЫХ ТОЧЕК В СИСТЕМЕ
КООРДИНАТ, ИСПОЛЬЗУЕМОЙ ДЛЯ ВЕДЕНИЯ ЕДИНОГО
ГОСУДАРСТВЕННОГО РЕЕСТРА НЕДВИЖИМОСТИ НА ТЕРРИТОРИИ
ВОРОНЕЖСКОЙ ОБЛАСТИ**

Проектом межевания территории, ограниченной ул. Ленина, ул. Алексеевского, ул. Свободы в селе Новая Усмань Новоусманского муниципального района Воронежской области, установление публичных сервитутов не предусмотрено.

						22/ПМТ-25-ОЧ	Лист
Изм.	Кодуч.	Лист	№док.	Подпись	Дата		19

Ведомость чертежей

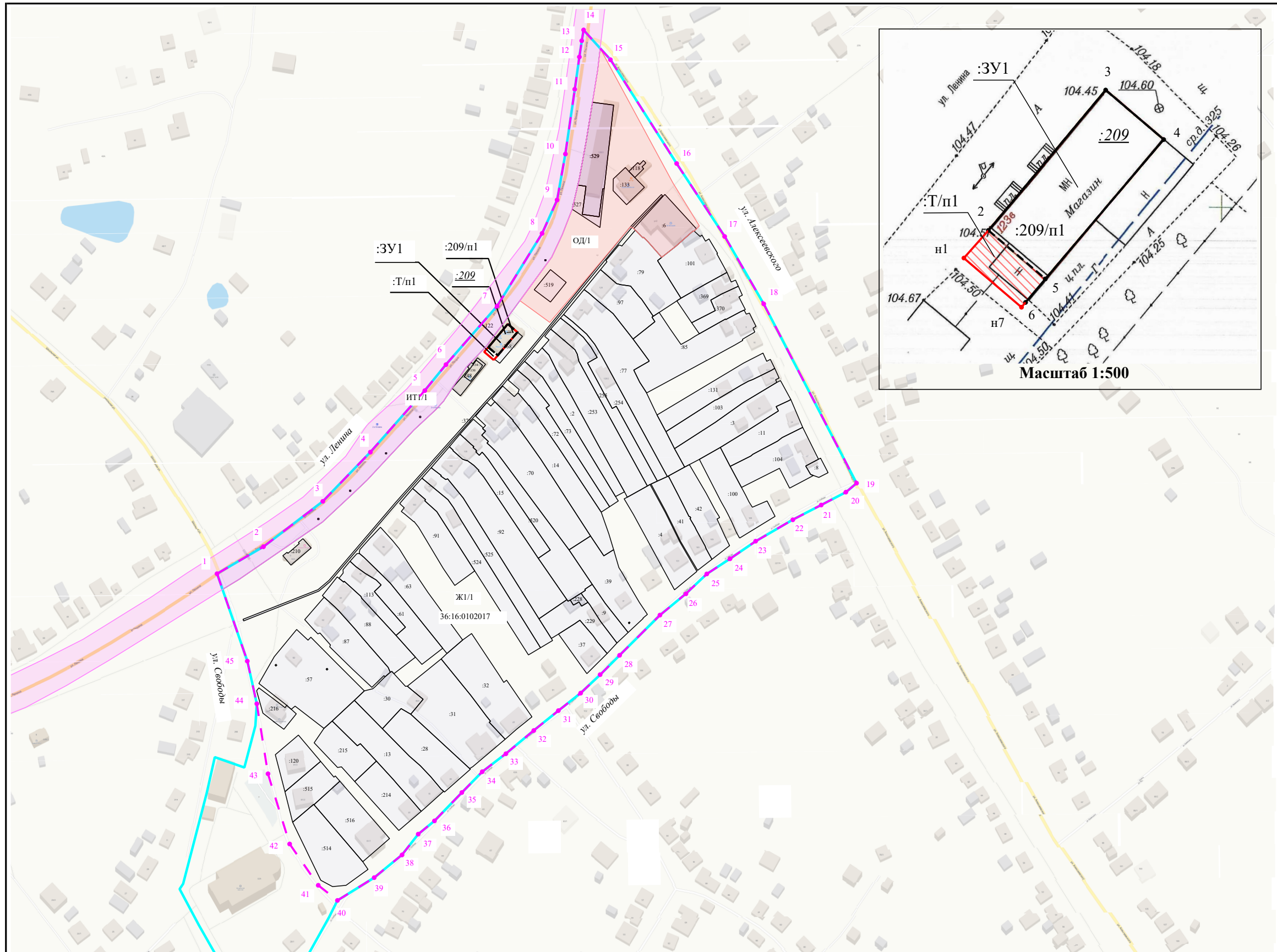
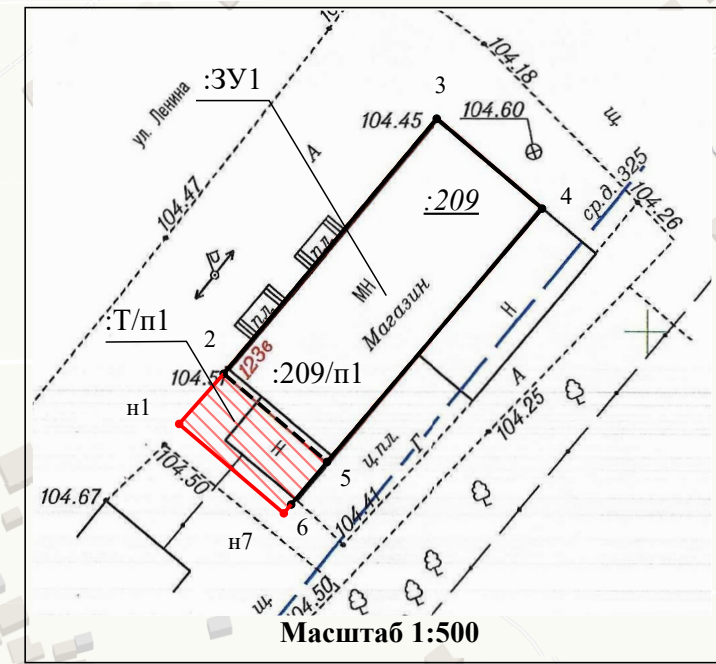
№ листа	Наименование	Масштаб	Приме- чание
1	Приложение №1. Чертеж межевания территории, ограниченной ул. Ленина, ул. Алексеевского, ул. Свободы в селе Новая Усмань Новоусманского муниципального района Воронежской области	М 1:3000	

						22/ПМТ-25-ОЧ	Лист
Изм.	Кодуч.	Лист	№док.	Подпись	Дата		20

Приложение №1
к проекту межевания территории,
ограниченной ул. Ленина, ул. Алексеевского,
ул. Свободы в селе Новая Усмьня
Новоусманского муниципального района
Воронежской области

Ю Геоаннны

Имя точки	X, м	Y, м	S, м
:ЗУ1 (площадь 240 кв.м.)			
н1	508 343,80	1 313 269,00	4,44
2	508 347,12	1 313 271,95	22,01
3	508 363,99	1 313 286,08	9,18
4	508 358,04	1 313 293,07	22,00
5	508 341,29	1 313 278,81	3,69
6	508 338,47	1 313 276,43	0,76
н7	508 337,89	1 313 275,94	9,12
н1	508 343,80	1 313 269,00	
Территория проектирования (площадь 123 041 кв.м.)			
1	508 183,18	1 313 074,94	38,98
2	508 202,72	1 313 108,67	54,21
3	508 235,58	1 313 151,78	49,62
4	508 271,23	1 313 186,30	59,53
5	508 315,76	1 313 225,81	24,30
6	508 334,58	1 313 241,18	56,42
7	508 377,04	1 313 278,34	61,88
8	508 429,63	1 313 310,95	26,54
9	508 453,82	1 313 321,87	33,85
10	508 487,12	1 313 327,93	47,35
11	508 533,99	1 313 334,68	23,67
12	508 557,42	1 313 338,05	11,84
13	508 569,14	1 313 339,75	7,95
14	508 576,97	1 313 341,13	29,04
15	508 555,41	1 313 360,58	89,26
16	508 480,23	1 313 408,69	63,28
17	508 427,41	1 313 443,53	56,47
18	508 378,58	1 313 471,90	146,27
19	508 248,77	1 313 539,31	10,14
20	508 242,25	1 313 531,55	20,17
21	508 232,93	1 313 513,66	23,24
22	508 222,24	1 313 493,03	31,14
23	508 206,74	1 313 466,02	22,51
24	508 194,02	1 313 447,45	20,15
25	508 183,02	1 313 430,57	20,89
26	508 168,64	1 313 415,42	24,39
27	508 153,20	1 313 396,54	41,27
28	508 124,11	1 313 367,26	19,92
29	508 110,07	1 313 353,13	19,46
30	508 096,71	1 313 338,98	20,56
31	508 084,02	1 313 322,80	22,96
32	508 069,61	1 313 304,93	26,30
33	508 052,81	1 313 284,70	21,58
34	508 039,77	1 313 267,51	21,12
35	508 024,71	1 313 252,70	28,56
36	508 004,18	1 313 232,84	15,21
37	507 994,58	1 313 221,04	19,09
38	507 979,54	1 313 209,29	26,07
39	507 963,08	1 313 189,07	31,38
40	507 946,56	1 313 162,39	17,74
41	507 957,55	1 313 148,46	36,39
42	507 987,44	1 313 127,70	53,23
43	508 038,30	1 313 111,98	51,36
44	508 089,02	1 313 103,87	31,62
45	508 119,88	1 313 096,96	67,02
1	508 183,18	1 313 074,94	



Условные обозначения:

- вновь образованная часть границы, сведения о которой достаточны для определения ее местоположения
- существующая часть границы, имеющиеся в ЕГРН сведения о которой достаточны для определения ее местоположения
- часть границы земельного участка, прекращающая свое существование
- часть границы кадастрового квартала
- :ЗУ1 - обозначение образуемого земельного участка
- :Т/п1 - обозначение части земельного участка, перераспределяемой из земель государственной или муниципальной собственности на которые не разграничена
- :209 - обозначение исходного земельного участка
- :209/п1 - обозначение части земельного участка, перераспределяемой из исходного земельного участка
- 1 - точка, сведения о которой содержатся в ЕГРН
- н1 - точка, сведений о которой достаточно для определения ее местоположения на местности
- граница территории проектирования
- 1 - обозначение характерной точки границы территории, в отношении которой разработан проект межевания
- Ж1/1 - зона застройки индивидуальными жилыми домами села Новая Усмьня
- ОД/1 - общественно - деловая зона села Новая Усмьня
- ИТ/1 - зона улиц, дорог, инженерной и транспортной инфраструктуры села Новая Усмьня
- :1 - граница и номер земельного участка, учтенного в ЕГРН

36:16:0102017 - Номер кадастрового квартала

22/ПМТ-25-ОЧ

Чертеж межевания территории, ограниченной ул. Ленина, ул. Алексеевского, ул. Свободы в селе Новая Усмьня Новоусманского муниципального района Воронежской области

Изм.	Кол.уч.	Лист	Модок.	Подпись	Дата
Директор	Лавров А.С.				

Проект межевания территории
Основная часть

стадия	лист	листов
П	1	1

Чертеж межевания территории
М 1:3000

ООО "Кадастр девелопмент"