

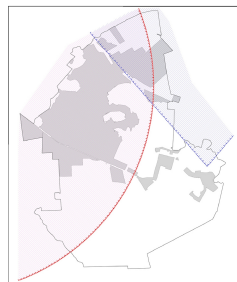


ПРАВИЛА ЗЕМЛЕПОЛЬЗОВАНИЯ И ЗАСТРОЙКИ

Карта градостроительного зонирования с отображением зон с особыми условиями использования территории

Усманского 1-го сельского поселения Новоусманского муниципального района Воронежской области

Схема с отображением зон ограниченной от аэродромов



- Приаэродромная территория**
- ПОДЗОНА N53 приаэродромной территории аэродрома Воронеж (Чертовицкое) (международный аэропорт имени Петра I)
 - ПОДЗОНА N54 приаэродромной территории аэродрома Воронеж (Чертовицкое) (международный аэропорт имени Петра I)
 - ПОДЗОНА N52 приаэродромной территории аэродрома Воронеж (Грибачи)
 - ПОДЗОНА N51 приаэродромной территории аэродрома Воронеж (Грибачи)
 - ПОДЗОНА N50 приаэродромной территории аэродрома Воронеж (Грибачи)

УСЛОВНЫЕ ОБОЗНАЧЕНИЯ

Территориальные границы

- Граница сельского поселения
- Граница населенного пункта

Территории, для которых градостроительные регламенты не устанавливаются

- Сельскохозяйственные угодья в составе земель сельскохозяйственного назначения
- Земли лесного фонда
- Земли, покрытые поверхностными водами

Виды территориальных зон

- Зона застройки индивидуальными жилыми домами
- Зона застройки многоквартирными многоквартирными жилыми домами
- Зона застройки среднетяжелыми жилыми домами
- Зона застройки многоквартирными жилыми домами
- Зона многофункциональной жилой застройки
- Зона многофункциональной многоэтажной жилой застройки
- Общественно-деловая зона
- Производственная зона
- Производственно-коммунальная зона
- Зона улиц, дорог, инженерной и транспортной инфраструктуры
- Зона трубопроводного транспорта
- Зона сельскохозяйственного использования в границах населенного пункта
- Зона сельскохозяйственного производства
- Зона рекреационного назначения - объектов отдыха
- Зона природных территорий и защитного озеленения
- Зона туристической и санаторно-курортной деятельности
- Зона рекреационных объектов
- Зона обработки, утилизации, обезвреживания, размещения твердых коммунальных отходов
- Зона садоводства и огородничества

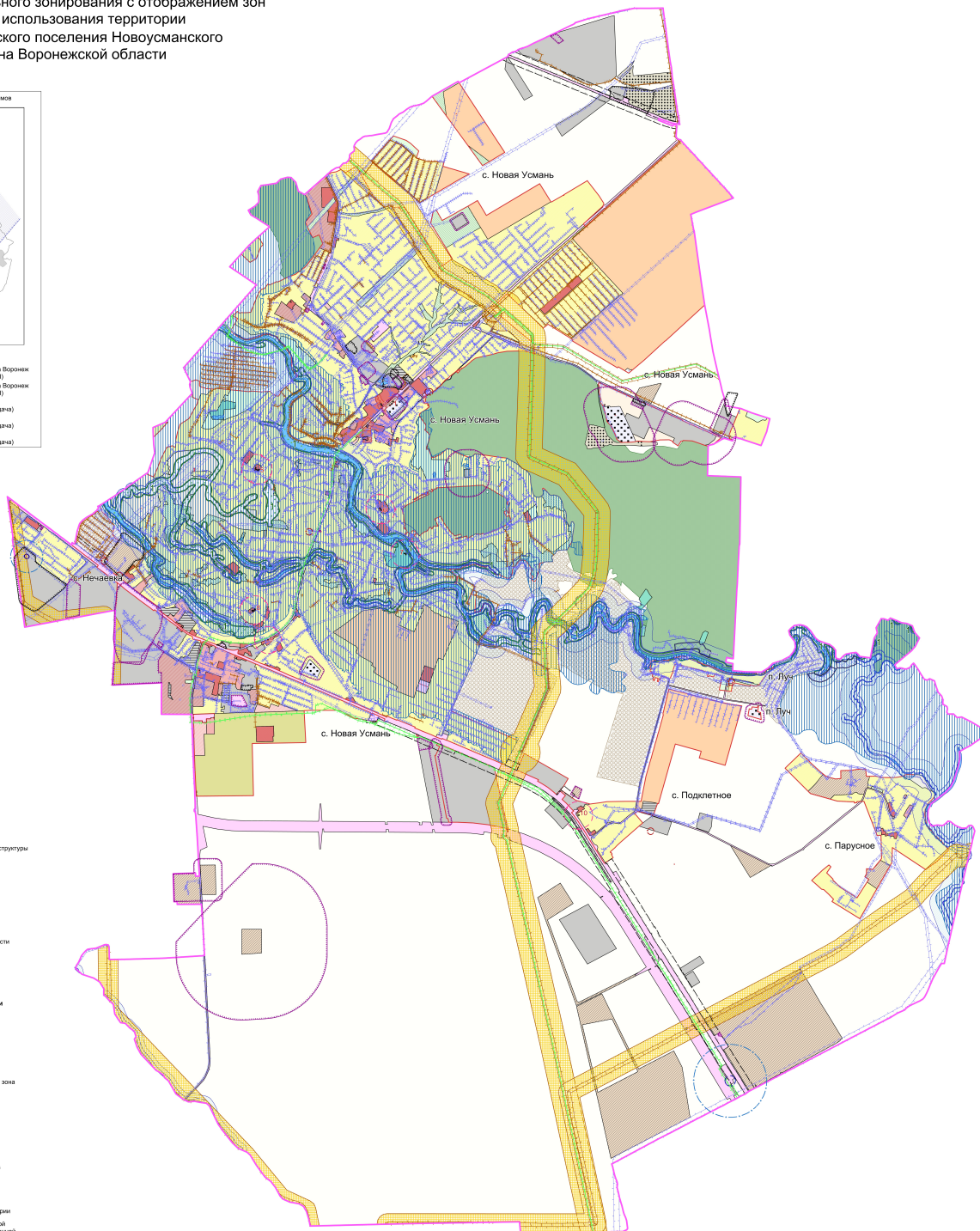
Зоны с особыми условиями использования территории

- Водоохранная зона
- Прибрежная защитная полоса
- Зоны застоя и подтопления
- Установленная световарно-защитная зона
- Ориентировочная (информационная) санитарно-защитная зона
- Охранная зона объектов электроэнергетики
- Охранная зона трубопроводов
- Охранная зона линий и сооружений связи
- Придорожные полосы автомобильных дорог
- Зона минимальных расстояний до магистральных или промышленных трубопроводов
- Зоны охраны объектов культурного наследия
- Защитная зона объекта культурного наследия
- Охранная зона особо охраняемой природной территории
- Охранная зона пунктов государственной геодезической сети, государственной нивелирной сети и государственной спутниковой навигационной сети
- Зоны санитарной охраны источников питьевого и хозяйственно-бытового водоснабжения

- первый пояс
- второй пояс
- третий пояс

Прочие объекты

- Объект культурного наследия
- Территория объекта культурного наследия
- Памятник природы



МАСШТАБ 1 : 25 000

